



Hardware počítače

PRACOVNÍ SEŠIT

JMÉNO:

TŘÍDA:

Online učebnice →



Obsah

04 Historie

15 Kontrolní otázky

06 Základní pojmy

16 Samolepky

07 Architektura počítačů

08 Vnitřní hardware

11 Periferie



HISTORIE

1. Doplň do textu informace:

Informatika se za vědu považuje od ___ století. Prvním elektronickým počítačem byl _____, který velikostně zabral celou místnost. _____ počítače byly počítače hojně užívané v 60. a 70. letech 20. století a byly umístěny ve velkých halách, které musely být opatřeny klimatizací, aby se počítače nepřehřívaly. První osobní počítač se objevil v roce _____ a jednalo se o počítač IBM PC/XT 5150 od firmy IBM.

2. Vyhledej generace počítačů a doplň tabulku

Generace	Rok	Velikost	Počet operací za sekundu	Aktivní prvky
0. generace				
1. generace				
2. generace				
3. generace				
3,5. generace				
4. generace				

3. Vymyslete co nejvíce způsobů, pomocí kterých lidé mohli poslat pozvánku na svatbu před tím, než měli počítače. Pracujte ve skupinách.

.....

.....

.....

.....

.....

.....

.....

.....

4. Zapište si další zajímavosti, které jste se dnes dozvěděli.

ZÁKLADNÍ POJMY

1. Co je to hardware:

2. Co je to software:

3. Co je to bit a Byte:

4. Přehled portů:

ARCHITEKTURA POČÍTAČŮ

1. Doplně chybějící slova do textu:

Architektura počítače

Stanovuje, z jakých částí se počítač skládá a jak jsou jednotlivé komponenty vzájemně propojené.

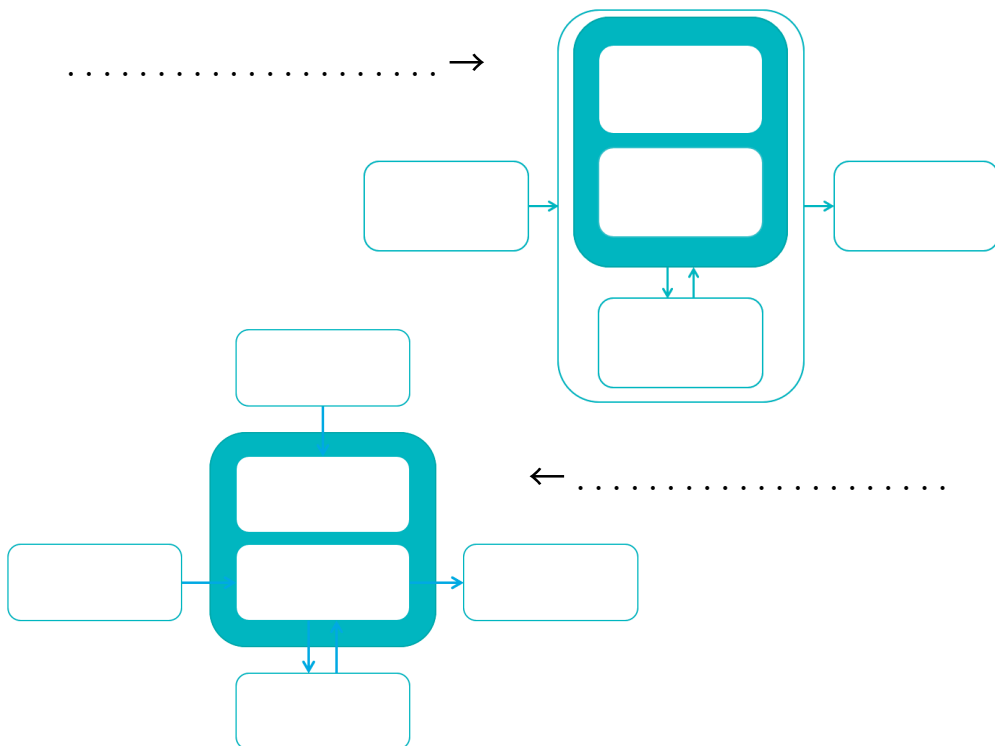
Von Neumannova architektura

Používá se pro

Harvardská architektura

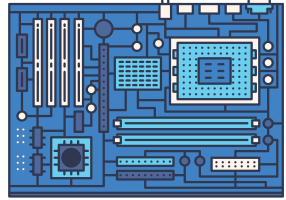
Používá se pro

2. Doplně pojmy do obrázků

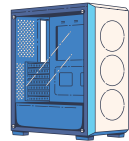
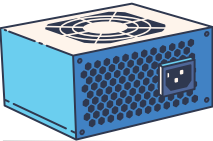
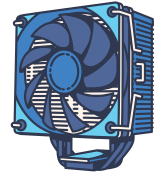
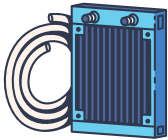
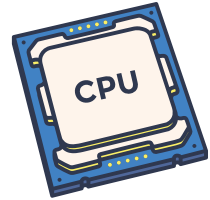


VNITŘNÍ HARWARE

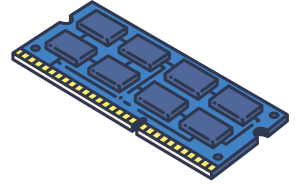
1. Napiš název komponentu a základní informace:

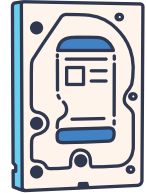


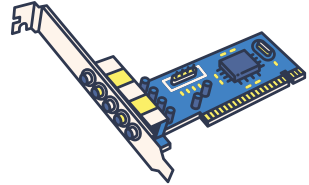
Sběrnice

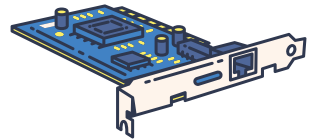


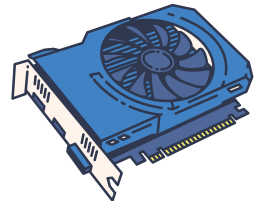
BIOS, UEFI







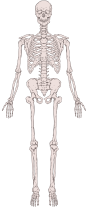

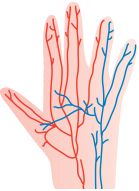









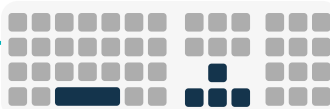
KOMPONENTY JAKO LIDSKÉ TĚLO

2. Přiřaď jednotlivé komponenty k částem lidského těla podle toho, jakou funkci zastávají.

VSTUPNÍ PERIFERIE

Klávesnice



1. Alfanumerická, numerická, řídící, funkční

2. Klávesnice slouží k

3. K čemu slouží tyto klávesy:

Num Lock Enter

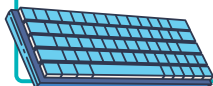
Delete CTRL

Backspace Alt

Escape Caps Lock

Tabulátor Shift

F1 Print Screen



Připojení k počítači:

Počítačová myš



1. Klasická myš obsahuje tři tlačítka

a. levé tlačítko:

b. pravé tlačítko:

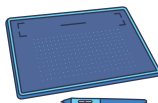
c. rolovací kolečko:

d. případně další:

2. Myš slouží k

Připojení k počítači:

Alternativy



Připojení k počítači:

Mikrofon

1. Mikrofon převádí
2. Mikrofon slouží k

Připojení k počítači:



Webkamera

1. Kamera slouží k
2. Parametry:

Připojení k počítači:



Skener

1. Skener slouží k
2. Parametry:

Připojení k počítači:



Další vstupní zařízení

.....

.....

.....

.....

.....

.....

.....

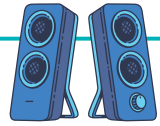
.....

.....

.....

VÝSTUPNÍ PERIFERIE

Reproduktory, sluchátka



- 1.Reproduktor převádí
- 2.Reproduktor slouží k

Připojení k počítači:



Barevné modely

RGB



CMYK



Monitor

CRT

.....

.....

.....

LCD

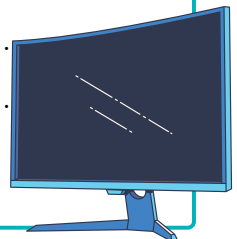
.....

.....

.....

LED

Připojení k počítači:



Tiskárny

Laser

.....
.....

LED

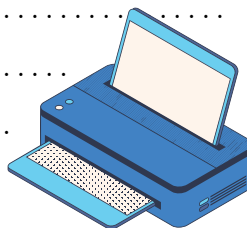
.....

Inkoust

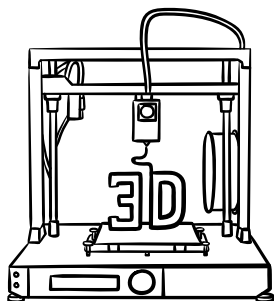
.....
.....

Další

.....
.....



3D TISK



.....
.....
.....
.....

Připojení k počítači:

KONTROLNÍ OTÁZKY

1. Definuj následující pojmy:

a. Hardware

b. Software

c. Bit

d. Byte

2. Co si pamatuješ z historie počítačů?

3. Popiš, jak funguje a kde se používá:

a. Von Neumannova architektura

b. Harvardská architektura

4. Z jakých komponent se počítač skládá a k čemu slouží?

5. Co jsou to vstupní a výstupní zařízení počítače?

6. Popiš následující periferie:

a. Klávesnice

b. Myš

c. Mikrofon

d. Webkamera

e. Skener

f. Tiskárna

g. Monitor

h. Reproduktory, sluchátka



